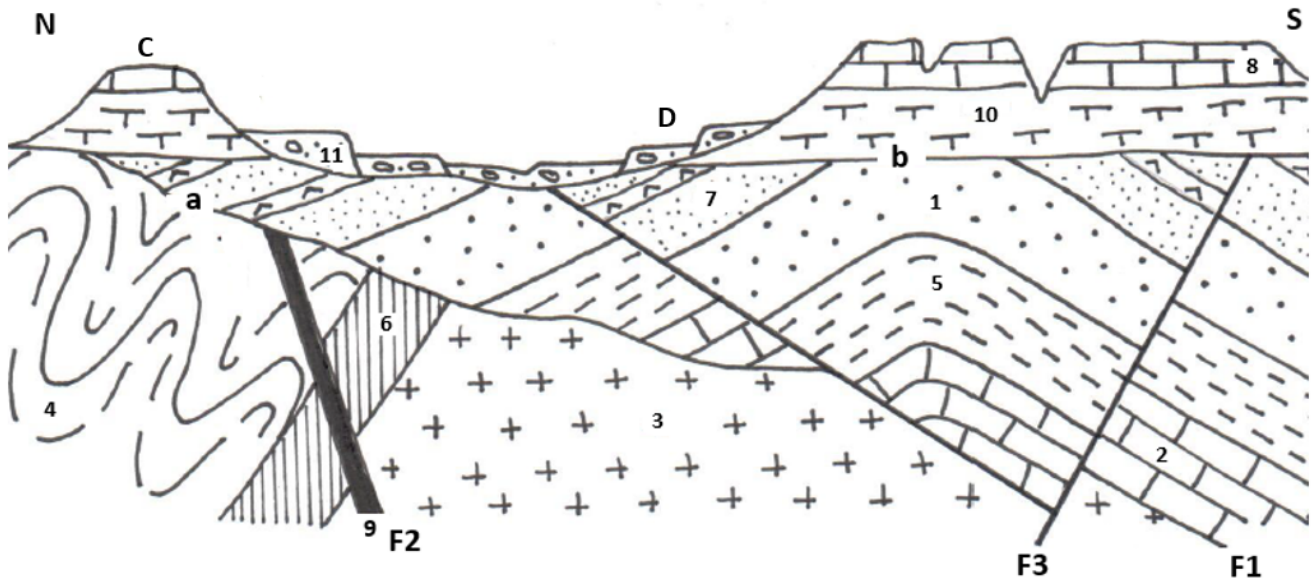


XVI OLIMPIADA DE GEOLOGÍA DE GUADALAJARA

PARTE B: Ejercicio Práctico. Corte Geológico

NÚMERO	<p>Criterios de puntuación: PARTE A - PREGUNTAS TIPO TEST: 35 puntos (1 punto por cada respuesta correcta)</p> <p>PARTE B – ESTUDIO DE CASO: 10 puntos (1 punto por cada respuesta correcta)</p> <p>PARTE C – RECONOCIMIENTO DE MUESTRAS: 5 puntos (1 punto por muestra correcta)</p>
--------	--



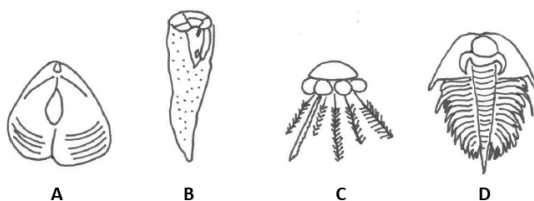
1: Areniscas de grano grueso; 2: Calizas con pyrope; 3: Granito biotítico; 4: Pizarras con graptolitos; 5: Limolitas; 6: Corneanas; 7: Areniscas de grano fino con intercalaciones yesíferas; 8: Calizas; 9: Aplita; 10: Margas con deinotherium; 11: Gravas

CUESTIONES

1. La secuencia correcta en cuanto al orden de formación (de más antiguo a más moderno) de los materiales es:

- 3 – 6 – 4 – 9 – 2 – 5 – 1 – 7 – 11 – 10 – 8
- 3 – 4 – 6 – 9 – 2 – 5 – 1 – 7 – 10 – 8 – 11
- 4 – 6 – 3 – 9 – 2 – 5 – 1 – 7 – 11 – 10 – 8
- 4 – 3 – 6 – 9 – 2 – 5 – 1 – 7 – 10 – 8 – 11

2. ¿Qué imagen está representando a los graptolitos?



3. ¿Cómo se denominan las discontinuidades marcadas con las letras “a” y “b”?

- Inconformidad y discordancia angular
- Inconformidad y disconformidad angular
- Discordancia angular y disconformidad angular
- Discordancia angular y paraconformidad

4. Clasifica los materiales del corte en función del tipo de roca al que pertenecen.

ROCAS MAGMÁTICAS	ROCAS METAMÓRFICAS	ROCAS SEDIMENTARIAS

Cada roca bien colocada 0,1 punto

5. ¿Cómo clasificarías y ordenarías las estructuras de deformación F1, F2 y F3?

- a) F2: falla normal, F1: falla normal, F3: falla inversa
- b) F2: falla inversa, F3: falla normal, F1: falla inversa
- c) F2: falla normal, F1: falla inversa, F3: falla inversa
- d) F2: falla inversa, F1: falla normal, F3: falla normal

6. La secuencia estratigráfica mesozoica está representando:

- a) Una regresión marina
- b) Primero una regresión marina y luego una transgresión
- c) Primero una transgresión marina y luego una regresión
- d) Una transgresión marina

7. El orden (de más antiguo a más moderno) correcto de las estructuras de deformación mostradas es:

- a) Plegamiento compresivo, fracturación compresiva, plegamiento compresivo, fracturación distensiva
- b) Plegamiento compresivo, fracturación distensiva, plegamiento compresivo, fracturación compresiva
- c) Plegamiento distensivo, fracturación compresiva, plegamiento distensivo, fracturación compresiva
- d) Plegamiento distensivo, fracturación distensiva, plegamiento distensivo, fracturación compresiva

8. ¿Qué nombre reciben las geomorfologías D Y C?

D: C:

9. El anticlinal recto del corte fue producido durante la orogenia:

- a) Hercínica o varisca
- b) Caledoniana
- c) Alpina
- d) Andina

10. Van a construir una urbanización en C. ¿Te parece una buena localización?

- a) No, porque pueden producirse colapsos debido a un proceso de karstificación
- b) No, porque pueden producirse subsidencias por un proceso de karstificación
- c) Sí, porque está alejada de la zona de inundación
- d) Sí, porque hay unas vistas increíbles